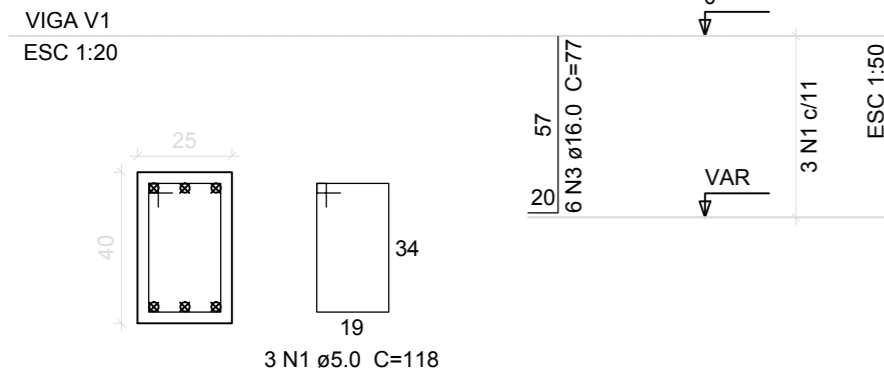
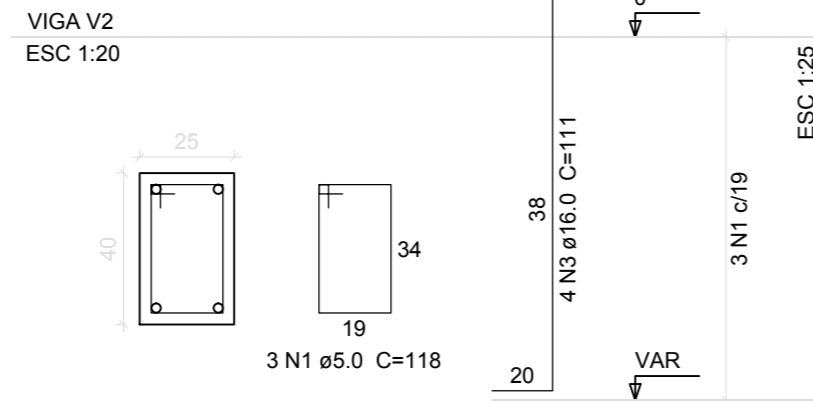


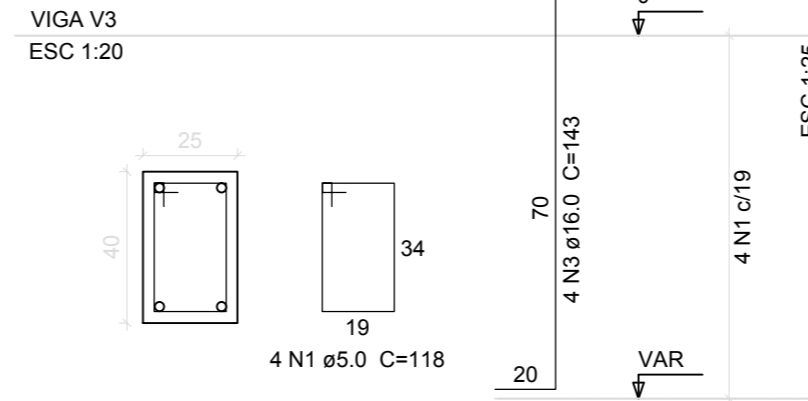
P1=P2



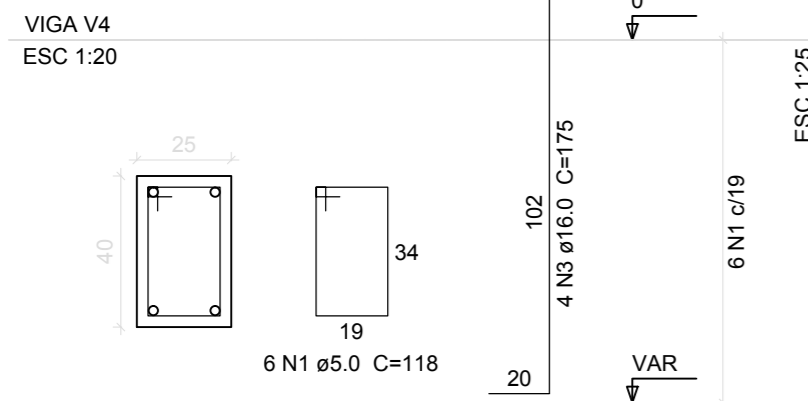
P3=P4



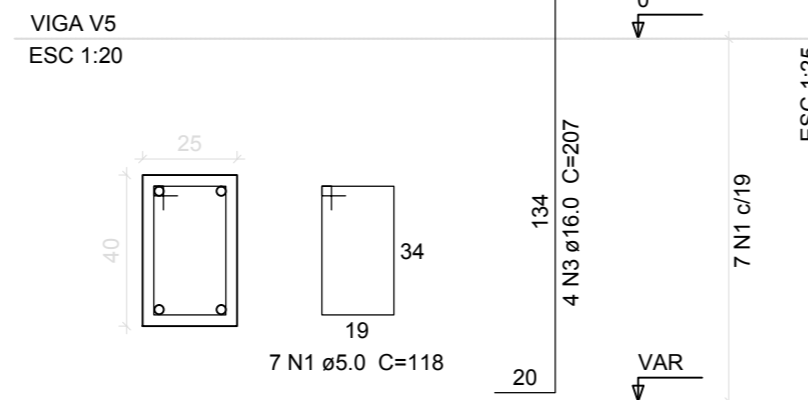
P5=P6



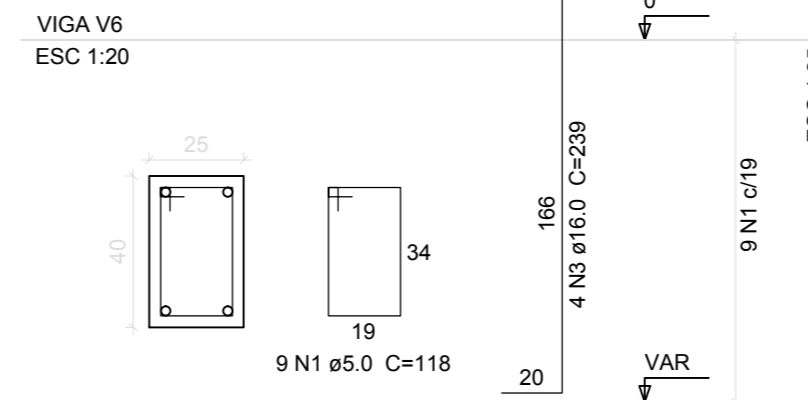
P7=P8



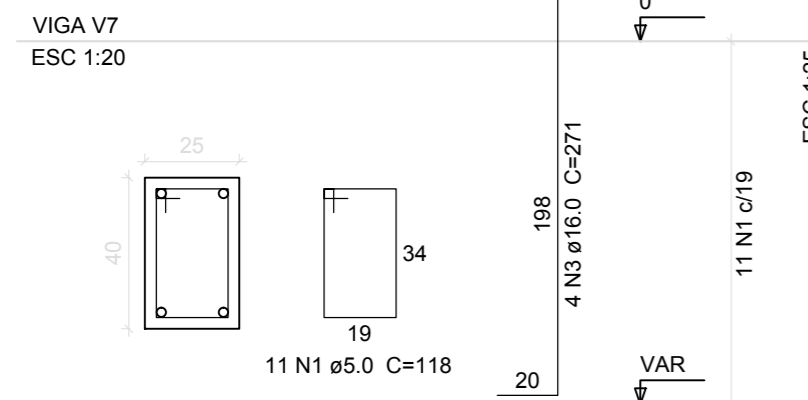
P9=P10



P11=P12



P13=P14



### Relação do aço

AÇO	N	DIAM	Q	UNIT (cm)	C.TOTAL (cm)
CA60	1	5.0	98	118	11564
CA50	3	16.0	VAR	VAR	5043

### Resumo do aço

AÇO	DIAM	C.TOTAL (m)	PESO + 10 % (kg)
CA50	16.0	50.43	91.5
CA60	5.0	115.7	19.6
<b>PESO TOTAL</b>			
CA50		174.8	
CA60		19.6	

Vol. de concreto total (C-30) = 1.53 m³  
Área de forma total = 19.89 m²

**DETALHAMENTO ARMADURAS - PILARES**  
Escala 1:50

NÚMERO	TÍTULO
01 - 01 - PF	Planta de Locação - Fundações
01 - 02 - PF	Planta de Fundações - Detalhamento
01 - 03 - PFO	Planta de Formas
01 - 04 - PP	Planta de Pilares - Detalhamento
01 - 05 - PV	Planta de Vigas - Detalhamento
01 - 06 - PL	Planta de Lajes - Detalhamento

### OBSERVAÇÕES

- 01 - MEDIDAS EM CENTIMETROS
- 02 - PILARES: CONCRETO FCK 30 Mpa

Responsável Técnico



**BV ENGENHARIA**  
SOLUÇÕES EM CONSTRUÇÃO CIVIL

E-mail: [bernardo.velasques@hotmail.com](mailto:bernardo.velasques@hotmail.com)  
Fone: (54) 9918 0189

**BERNARDO BIAVATTI VELASQUES**  
ENGENHEIRO CIVIL  
CREA RS 210087

Contratante

COMPANHIA DE DESENVOLVIMENTO  
DE PASSO FUNDO



PROPRIETÁRIO	CODEPAS	PRANCHA
OBRA	BALANÇA - SEDE COLETA DE LIXO - CODEPAS	<b>01 - 04 - PP</b>
LOCAL	PASSO FUNDO / RS	
PRANCHA	PLANTA DE PILARES - DETALHAMENTO	ESCALA: Indicada
ARQ: 01-04-PP.dwg	ÁREA: 90,00 M²	DATA: JANEIRO / 2016

\*\*\* É proibido qualquer tipo de cópia ou reprodução deste projeto.  
Direitos Autorais reservados conforme legislação do registro de projetos junto ao CREA/RS.